

衡水市城市绿地系统规划修编

(2021—2035年)

——衡水市城市绿廊绿道规划

(征求意见稿)

二〇二六年五月

一、 规划范围

本规划分为市域、中心城区两个层次。

1. 市域范围

衡水市行政区范围，包括桃城区、冀州区、深州市、枣强县、武邑县、武强县、饶阳县、安平县、故城县、景县、阜城县 11 个县（市、区）。

2. 中心城区范围

中心城区规划范围包括桃城、冀州、高新、滨湖 4 个组团和衡水湖国家级自然保护区，面积 463.33 平方公里。

二、 规划期限

本规划期限为 2021 至 2035 年。其中近中期规划至 2030 年，远期规划至 2035 年。

三、 规划原则

1. 生态地域性原则

以构建区域生态安全格局、优化城乡生态环境为核心，统筹林田湖草生态要素，强化绿廊绿道生态系统服务功能。依托衡水河流水系、郊野田园等自然资源，促进生态连通，构建绿色韧性生态网络，同时展现风景名胜、农田林网、特色文化与城市新貌等多元风貌。

2. 安全连通原则

衔接城市综合交通与公共交通体系，构建全程贯通的慢行交通网络，满足居民出行需求。坚持慢行优先，保障机非分离，完善标识与应急救助系统，确保市民游客人身安全。滨水绿廊绿道严格遵循河道管控标准，充分考虑防汛、引水工况下的安全要求。

3. 以人为本原则

推动公共空间高品质建设，营造高质量生活环境。针对不同人群需求，打造主题多元、功能丰富的绿道体系。聚焦公共空间品质提升，营造宜居生活环境。串联居民社区与公共设施，以线串点，有机缝合城市公共空间。

4. 节约适用原则

明确绿道实施层次与政府主导内容，避免浪费和重复建设。优先利用现有道路进行改造，降低施工与运维成本。秉持健康生态理念，推广使用经济环保的新材料、新设备与新技术。

四、 规划目标

依托衡水“湖、水、田、林、园”的生态格局，构建串联城乡公共开敞空间、辐射联动乡村地区产业发展的绿道网络系统。

1. 近中期目标（至 2030 年）

以构建高品质活力空间为目标，完成中心城区 9 条特色绿道的主线线路建设，万人拥有绿道长度大于 1.5 公里。

2. 远期目标（至 2035 年）

完善市域和城区内均衡布局的绿道绿廊体系，市域层面依托河流、公路、铁路等线形要素，构建完善的绿色游憩骨架，规划绿廊绿道 16 条。中心城区层面形成具有衡水滨水宜居、休闲、度假特色的绿道品牌，万人拥有绿道长度大于 2 公里。

五、 绿道规划体系构建

遵循《河北省城镇绿道绿廊规划设计指引（试行）》对绿廊绿道的要求，本规划构建“两级三类”绿廊绿道体系。

按规划层级划分为市域绿廊绿道规划与中心城区绿道系统规划两级，其中市域层面为“绿廊绿道”，侧重生态保护与区域游憩；中心城区层面为“绿道”，是实现城湖联动的重要空间载体，侧重提高公共空间的慢行可达。

按类型划分为“三大类十小类”。为便于指导绿道建设，根据绿道功能与建设风貌，划分为生态型、郊野型和城市型三类。根据所处区位，又进一步细分为

生态林田型、生态滨水型、郊野乡村型、城市滨水型等十个小类。

六、 市域绿廊绿道规划

1. 市域绿廊绿道空间结构

依托市域“一心三核、九水九带”的市域生态结构，以加强生态绿地网络联通、保护市域生态空间与提高区域游憩资源利用为原则，利用河流、公路、铁路线形要素构建绿色骨架，形成“一带、六脉、多廊”的市域绿道绿廊空间结构。

“一带”是指大运河风光绿廊绿道，兼顾文化遗产保护与生态游憩功能；“六脉”是指滏阳河风景绿廊绿道、衡水湖环湖绿廊绿道、索泸河风景绿廊绿道、清凉江风景绿廊绿道、江江河生态绿廊绿道、潞龙河生态绿廊绿道，以改善河流生态和景观环境，加强水环境保护与建设为核心原则。“多廊”为滹沱河风景绿廊绿道、大广高速—故城连接线绿廊绿道、军齐干渠绿廊绿道、卫千干渠绿廊绿道等九条绿廊绿道，以完善提升绿隔功能，生态游憩并重为核心原则。

2. 市域绿廊绿道选线

规划建设市域绿廊绿道 16 条，总长度超过 1200 公里，全域绿道网络串联多处自然资源、人文资源和文旅融合资源点。依托高铁、高速、铁路等交通廊道和主要河流水系建设。

七、 中心城区绿道规划

1. 中心城区绿道空间结构

依托自然地势条件与水系格局，在中心城区范围打造“一环、两链、三脉、四轴”的城区绿道空间结构。与一湖四组团的城市结构相融合，体现城区滨水宜居、休闲的城市特色。

“一环”是指衡水湖环湖骑行绿道，串联郊野公园与历史人文资源；“两链”是指桃城城市绿色项链、冀州古城文化绿链，挖潜城市存量绿色空间；“三脉”是指依托滏阳河、盐河故道、吴公渠的滨水绿脉，链接城湖空间；“四轴”是指人民路、榕花大街、冀午渠、滨湖中轴四条城市绿轴，打造线性高品质公共空间。

2. 中心城区绿道选线

规划 9 条主干型绿道，总长度近 200 公里，包括滏阳河生态活力绿道、衡水湖环湖骑行绿道等，串联中心城区 80%的综合公园与郊野型公园。

规划社区级绿道 71 条，总长度约 160 公里，依托城市林荫道、干渠缓冲区建设，连接居住组团与社区公园、学校等，并与主干型绿道有效衔接。

八、 绿道配套设施建设指引

衡水绿廊绿道分为四级配套服务体系，与区域游憩绿地、文旅融合特色资源建设相结合的一级驿站，与大型公园建设相结合的二级驿站，以社区游园为依托的三级驿站和以兴趣点为依托的四级驿站。明确服务设置、绿道游径、标识系统的建设指引。

九、 近中期建设规划

截至 2030 年，重点建设中心城区滏阳河生态活力绿道、衡水湖环湖骑行绿道（近期）、桃城区城市绿色项链主环线等 9 条主干型绿道和小西河滨水绿道等 12 条社区级绿道，初步形成滨水特色突出、服务便捷的中心城区绿道骨架。

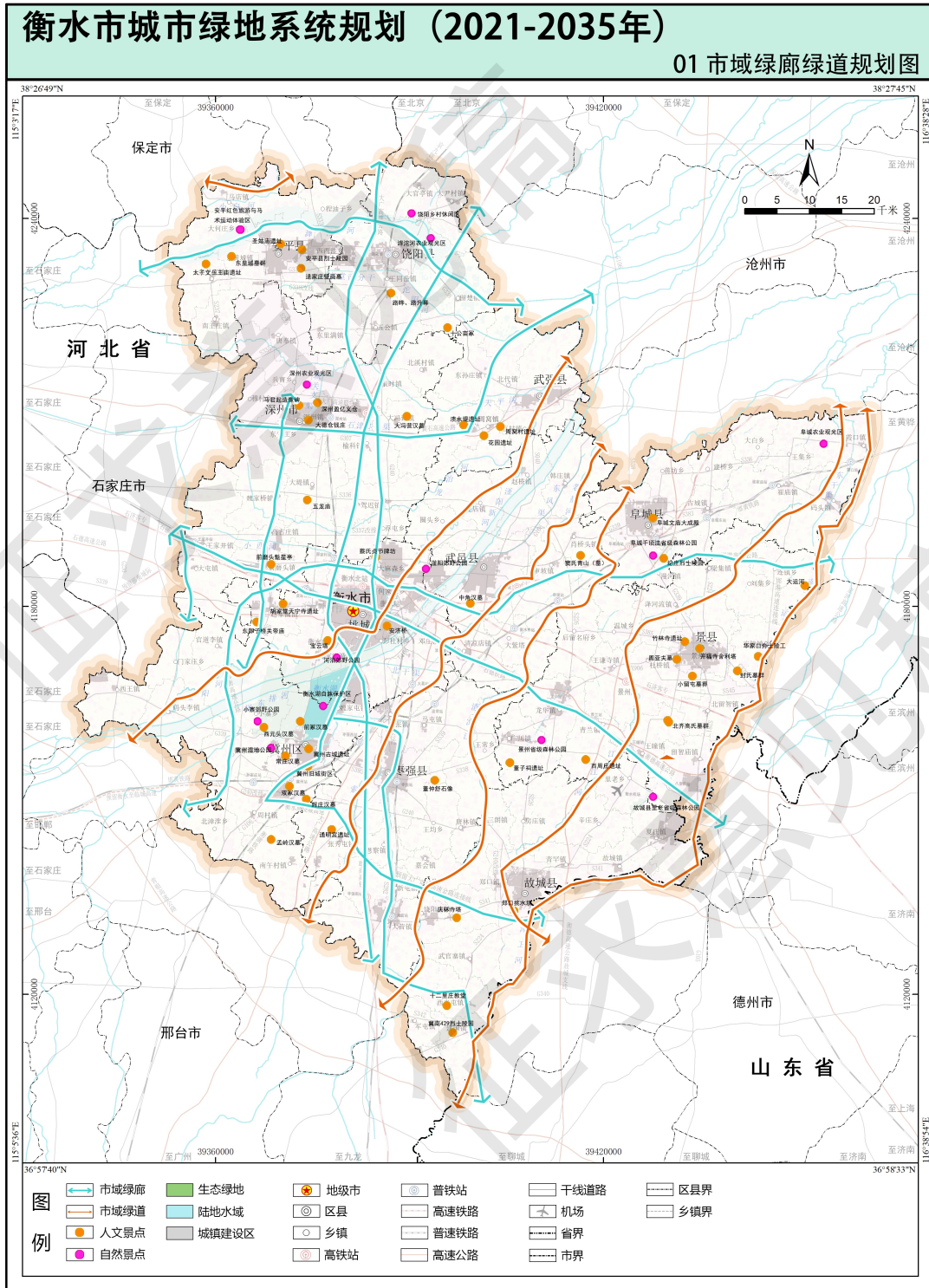
图纸目录

附图 1 市域绿廊绿道规划图

附图 2 中心城区绿道体系规划图

附图

01 市域绿廊绿道规划图



02 中心城区绿道体系规划图

